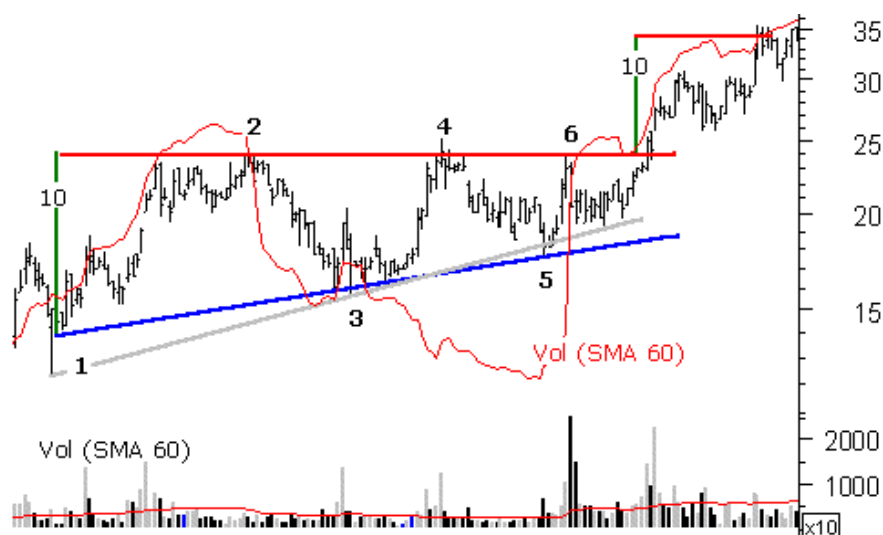


Para melhor compreender estes princípios analisemos o seguinte gráfico (Gráfico 27):



**Gráfico 27 – Cálculo do price target (bullish)**

Os pontos 2, 4 e 6 constituem os máximos que unidos formam a linha de resistência. A ligação entre os pontos 1, 3 e 5 forma a linha de tendência ascendente. Note-se que no momento em que a linha de resistência é penetrada (breakout), o volume aumenta rapidamente significando que o breakout não é falso. Em termos de price target, após o breakout, a linha de resistência situa-se nos 34 Euros. A Linha 10 vale sensivelmente 10 Euros. Adicionando à cotação da linha de resistência (24 Euros) os 10 Euros obtemos o price target dos 34 Euros.

### 3.11.5 Formação em Triângulo Simétrico

Ao contrário dos padrões triângulo descendente e ascendente, a formação em triângulo simétrico não é um padrão gráfico com tendência definida. Relembre-se que o triângulo descendente é uma formação tipicamente bearish enquanto que o triângulo ascendente é uma formação tipicamente bullish.



**Gráfico 28 – Gráfico triângulo simétrico**

Como se pode observar no gráfico 28, em termos de padrão, a formação em triângulo simétrico é constituída pelos seguintes elementos:

**4 pontos:** para se traçar uma linha de tendência são necessários pelo menos dois pontos. Para termos um triângulo simétrico são precisas duas linhas pelo que no total precisaremos de pelo menos 4 pontos. No gráfico acima, a linha superior é formada pelos pontos 2, 4 e 6 enquanto que a linha inferior é formada pelos pontos 1, 3 e 5.

**Volume:** à medida que o triângulo converge para o seu vértice, o volume tende a diminuir reflectindo um período de consolidação das cotações.

**Duração:** tipicamente, um triângulo simétrico pode ter uma duração que irá de poucas semanas até alguns meses.

**Direcção do Breakout:** à medida que os máximos e mínimos das cotações se vão aproximando, maior é a probabilidade da ocorrência de um breakout, quer positivo, quer negativo. Tentar adivinhar o tipo de breakout que pode ocorrer é sempre perigoso pelo que o melhor é esperar por uma confirmação.

**Confirmação do breakout:** para que um breakout seja considerado válido, é normal que se estabeleça um limite de 3% na variação da cotação que deverá ser acompanhada por um aumento do volume transaccionado.

Price Target: há dois métodos distintos para determinar qual o price target após o breakout. No primeiro método é medida a distância entre os dois pontos mais distantes do triângulo simétrico. Esse valor deverá ser então somada à cotação em que surgiu o breakout. Obtém-se assim o price target. O outro método passa por traçar uma linha paralela à linha descendente (breakout negativo) ou à linha ascendente (breakout positivo) a partir do ponto de cotação mais baixa ou mais alta do triângulo respectivamente.

### 3.11.6 O rectângulo

As formações tipo rectângulo (Gráfico 29) são padrões facilmente identificáveis pelo facto de as cotações estarem limitadas por duas linhas horizontais paralelas que unem os máximos (linha de resistência) e mínimos (linha de suporte) das cotações num dado período de tempo. A área formada pelo rectângulo é por essa razão conhecida como uma zona de consolidação ou congestão.



Gráfico 29– Gráfico rectângulo

Em termos descritivos um padrão do tipo rectângulo pode ser descrito pelos seguintes elementos:

Tendência: este tipo de padrão não define uma tendência quer de subida ou descida porque é um padrão neutro. A tendência já deverá existir antes que o padrão ocorra para que estejamos na continuação de uma tendência. Por exemplo, no gráfico acima representado, a tendência é de descida sendo possível identificar dois rectângulos que definem dois momentos de consolidação antes que a cotação continue a cair.

4 pontos: para definirmos o rectângulo é necessário que existam 2 máximos e dois mínimos que não terão que ter valores iguais mas pelo menos aproximados.

Volume: não há um padrão do comportamento gráfico do volume associado a este tipo de gráfico.

Duração: os rectângulos podem demorar desde algumas semanas até a alguns meses.

Direcção do Breakout: tal como com o padrão do gráfico com um triângulo simétrico, o padrão dos rectângulos é um padrão neutro em que não é possível saber qual a tendência de evolução da cotação. Só após o rompimento da linha de resistência ou da linha de suporte é que é possível determinar a tendência. No caso do gráfico 29 colocado como exemplo nesta lição, existem dois pontos de breakout (B1 e B2) em que a tendência é de queda.

Confirmação do breakout: tipicamente, caso a cotação suba 3% acima da linha de resistência ou desça 3% abaixo da linha de suporte, poderemos estar perante a ocorrência de um breakout. Se o volume aumentar durante o rompimento, a confirmação será ainda mais forte.

Os rectângulos são um exemplo acabado da luta entre bulls (compradores) e os bears (vendedores). Sempre que a cotação se aproxima da linha de suporte, os bulls aumentam a pressão compradora provocando o aumento das cotações. Sempre que as cotações se aproximam da linha de resistência, os bears entram no mercado forçando a pressão vendedora.

### **3.11.7 O Topo Triplo**

Este tipo de formação é tipicamente formada por três máximos seguidos do rompimento da linha de suporte. Em termos de elementos que compõem o gráfico (Gráfico 30) temos o seguinte: